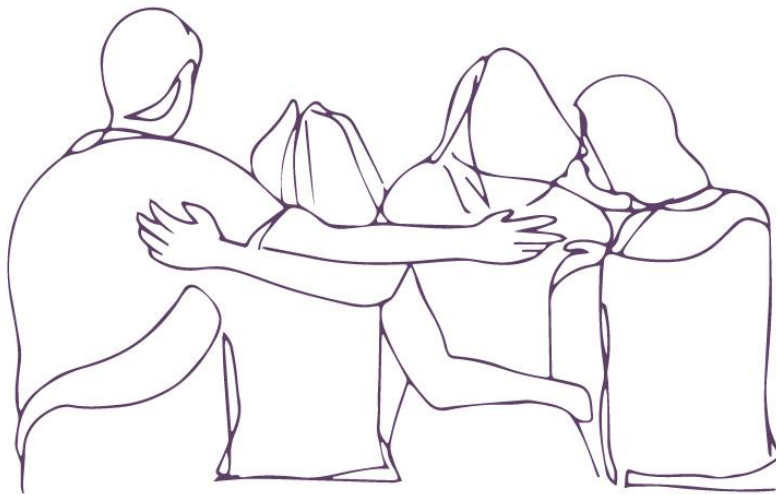


Únete a la campaña  
*Compartir con alegría*  
2022



**Efesios 4:32**

Más bien, sed benignos los unos con los otros, misericordiosos, perdonándoos los unos a los otros, como también Dios os perdonó a vosotros en Cristo.



En el **2021** gracias al apoyo a la campaña **Comunicación Cristiana de Bienes** se beneficiaron **10.886 personas, en 9 departamentos del país.**

Únete a la campaña  
*Compartir con alegría*  
2022



En el **2021** las solicitudes apoyadas a través de **Servicio Nacional de Emergencias** el 7% han sido relacionadas con emergencia por incendio en **Guapi, Cauca**.



**Romanos 12:16**

Tened el mismo sentir unos con otros; no seáis altivos en vuestro pensar, sino condescendiendo con los humildes. No seáis sabios en vuestra propia opinión.



## **¡Llamados a ayudar!**

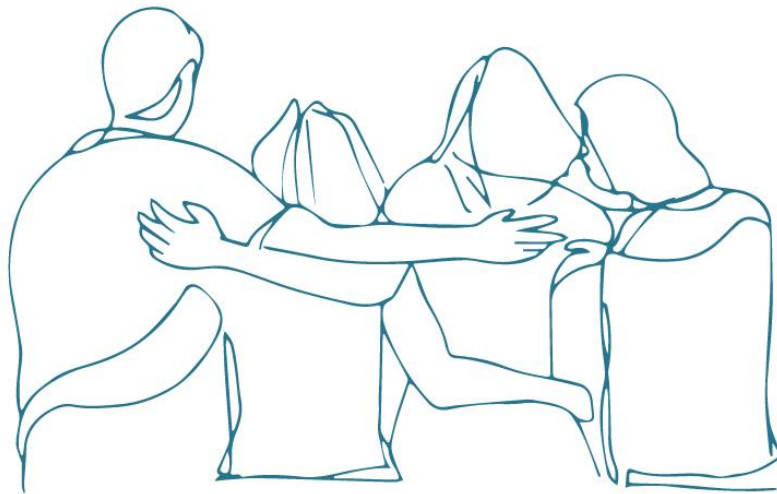
Recuerda que tienes 2 maneras de donar,  
a través del botón de donación  
en nuestra página web

<https://caritascolombiana.org/>

o por medio de la cuenta corriente

No: 081-33959-0 NIT: 860.039.273.3,  
Banco de Bogotá.

Únete a la campaña  
*Compartir con alegría*  
**2022**



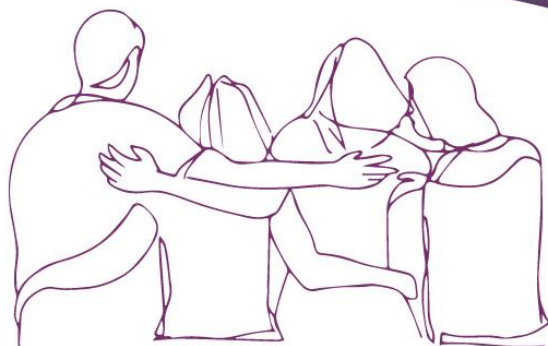


Sabías que a través del Servicio Nacional de Emergencias se apoyó el 66% por Ola invernal en Neiva, Montelíbano, Cúcuta, Girardota, Popayán, Granada, Montería, Magangué, Guapi y Arauca.



**Juan 13:34**

Un mandamiento nuevo os doy: Que os améis unos a otros; como yo os he amado, que también os améis los unos a los otros.



**DONA AQUÍ:**

**SECRETARIADO NACIONAL DE PASTORAL SOCIAL/CC**

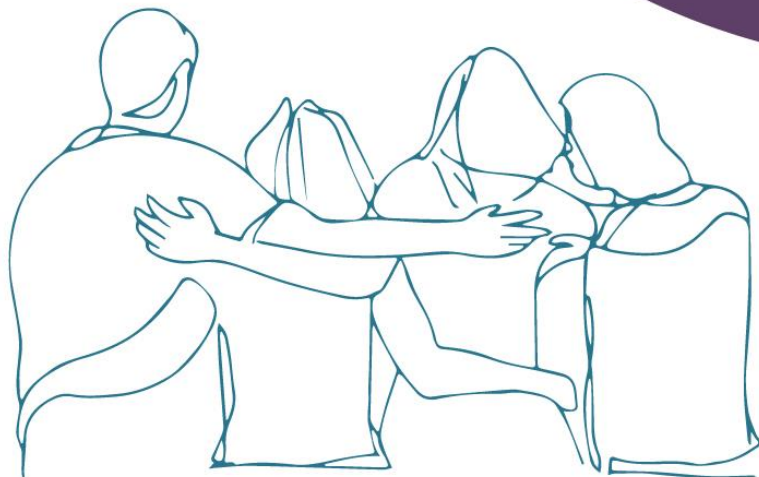
**NIT: 860.039.273-3**

**Banco de Bogotá/cuenta corriente: 081-33959-0**

**Enviar comprobante: [tesoreriaflormariabaron@cec.org.co](mailto:tesoreriaflormariabaron@cec.org.co)**







Únete a la campaña  
*Compartir con alegría*  
**2022**



El **20% de las ayudas** recaudadas fueron destinadas para Timbiquí, Arauquita y Montería, **ciudades afectadas por el conflicto armado**.

Únete a la campaña  
*Compartir con alegría*  
2022



**DONA AQUÍ:**

SECRETARIADO NACIONAL DE PASTORAL SOCIAL/CC

NIT: 860.039.273-3

Banco de Bogotá/cuenta corriente: 081-33959-0

Enviar comprobante: [tesoreriaflormariabaron@cec.org.co](mailto:tesoreriaflormariabaron@cec.org.co)

**Mateo 20:28**

Así como el Hijo del Hombre no vino para ser servido, sino para servir y para dar su vida en rescate por muchos.

**Corintios 10:24**

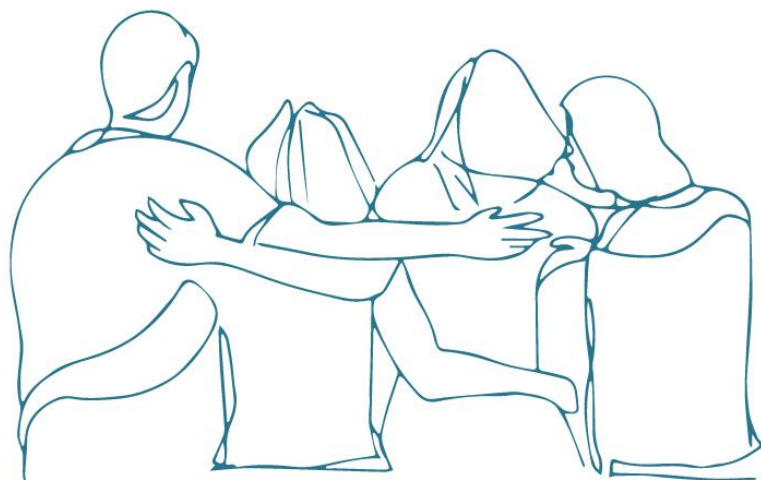
Que nadie busque sus propios intereses, sino los del prójimo.



Únete a la campaña  
*Compartir con alegría*  
**2022**



Un **7%** de las ayudas recaudadas fueron destinadas para un proyecto de desarrollo como **salvaguarda de la niñez en San Antonio de Palmito**.



## **¡Llamados a ayudar!**

Recuerda que tienes 2 maneras de donar,  
a través del botón de donación  
en nuestra página web  
<https://caritascolombiana.org/>  
o por medio de la cuenta corriente  
No: 081-33959-0 NIT: 860.039.273.3,  
Banco de Bogotá.

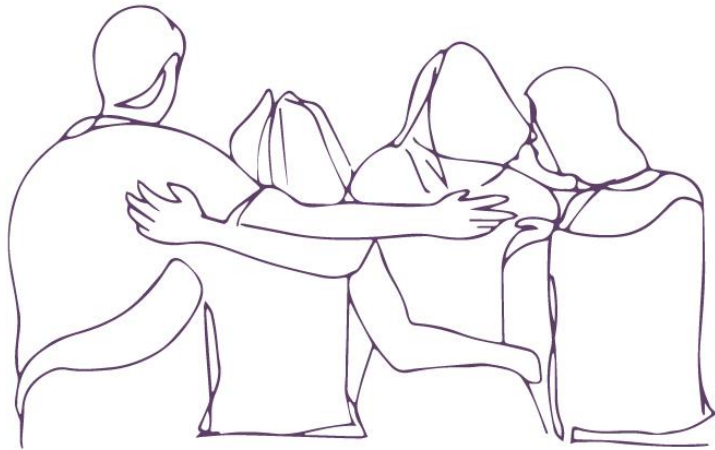




Únete a la campaña  
*Compartir con alegría*  
2022



Dentro de las **acciones pastorales** que se realizaron fue la **entrega de 2.219 kits alimentarios.**



**Tesalonicenses 5:11**

Por eso, **ánimense** y edifíquense unos a otros, tal como lo vienen haciendo.

**DONA AQUÍ:**

SECRETARIADO NACIONAL DE PASTORAL SOCIAL/CC

NIT: 860.039.273-3

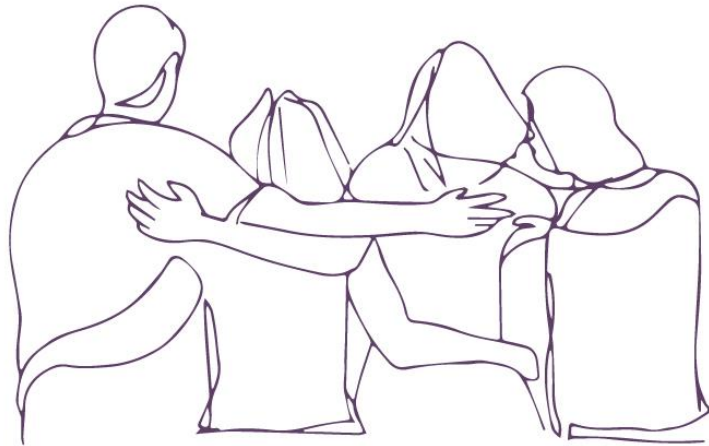
Banco de Bogotá/cuenta corriente: 081-33959-0

Enviar comprobante: [tesoreriaflormariabaron@cec.org.co](mailto:tesoreriaflormariabaron@cec.org.co)



*Compartir con alegría*  
**2022**

Únete a la campaña  
*Compartir con alegría*  
2022



**Hebreos 13:1-2**

Sigan amándose unos a otros fraternalmente. No se olviden de practicar la hospitalidad, pues gracias a ella algunos, sin saberlo, hospedaron ángeles.

**2.288 kits** de higiene y aseo personal  
fueron entregados, **gracias a tu**  
**apoyo en el 2021.**



**DONA AQUÍ:**

SECRETARIADO NACIONAL DE PASTORAL SOCIAL/CC

NIT: 860.039.273-3

Banco de Bogotá/cuenta corriente: 081-33959-0

Enviar comprobante: [tesoreriaflormariabaron@cec.org.co](mailto:tesoreriaflormariabaron@cec.org.co)



Únete a la campaña  
*Compartir con alegría*  
**2022**





Únete a la campaña  
*Compartir con alegría*  
2022

**Proverbios 3:27**

No niegues el bien a quien se le debe, cuando esté en tu mano el hacerlo.



En el 2021 más de 900 kits de cocina fueron entregados a las **personas afectadas por alguna emergencia invernall** y situaciones antrópicas que se presentaron en el país.



## ¡Llamados a ayudar!

Recuerda que tienes 2 maneras de donar,  
a través del botón de donación  
en nuestra página web

<https://caritascolombiana.org/>

o por medio de la cuenta corriente

No: 081-33959-0 NIT: 860.039.273.3,  
Banco de Bogotá.

**Corintios 8:14**

En el momento actual vuestra abundancia suple la necesidad de ellos, para que también la abundancia de ellos supla vuestra necesidad, de modo que haya igualdad.

Únete a la campaña  
*Compartir con alegría*  
**2022**





Durante el **2021**, se entregaron **935 kits de noche** en todo el país, **gracias a tu apoyo y donación.**



**DONA AQUÍ:**

**SECRETARIADO NACIONAL DE PASTORAL SOCIAL/CC**

**NIT: 860.039.273-3**

**Banco de Bogotá/cuenta corriente: 081-33959-0**

**Enviar comprobante: [tesoreriaflormariabaron@cec.org.co](mailto:tesoreriaflormariabaron@cec.org.co)**





Únete a la campaña  
*Compartir con alegría*  
**2022**



**Filipenses 2:4**

Ninguno busque únicamente su propio bien, sino también el bien de los otros.



Cada acción pastoral se complementó con un **acompañamiento espiritual.**





**DONA AQUÍ:**

**SECRETARIADO NACIONAL DE  
PASTORAL SOCIAL/CC**

**NIT: 860.039.273-3**

**Banco de Bogotá/  
cuenta corriente: 081-33959-0**

**Enviar comprobante:  
[tesoreriaflormariabaron@cec.org.co](mailto:tesoreriaflormariabaron@cec.org.co)**

Únete a la campaña  
*Compartir con alegría*  
2022



**Proverbios 3:27**

No niegues un favor a quien te lo pida si en tu mano está el otorgarlo.



**Más de 3.000 mujeres** fueron beneficiarias durante el 2021, gracias a tu ayuda y donación.

## ¡Llamados a ayudar!

Recuerda que tienes 2 maneras de donar,  
a través del botón de donación  
en nuestra página web

<https://caritascolombiana.org/>

o por medio de la cuenta corriente

No: 081-33959-0 NIT: 860.039.273.3,

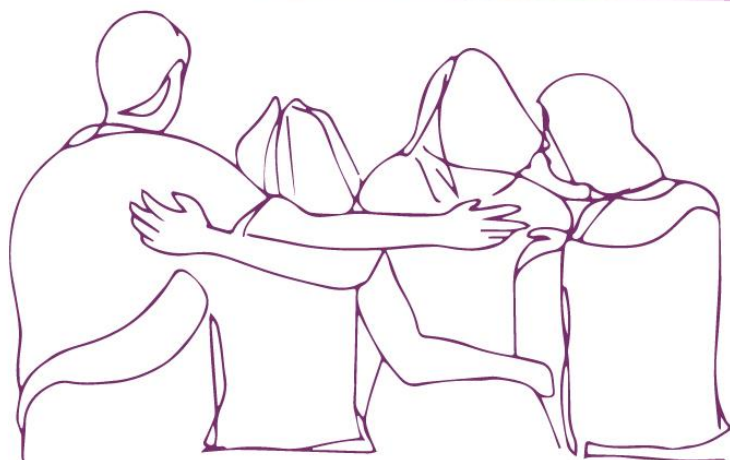
Banco de Bogotá.





**Efesios 2:10**

Porque somos hechura de Dios, creados en Cristo Jesús para buenas obras, las cuales Dios dispuso de antemano a fin de que las pongamos en práctica.



Únete a la campaña  
*Compartir con alegría*  
2022



Dentro de los beneficiados a través de  
**Servicio Nacional de Emergencias,**  
se pudo ayudar a **2.117 niñas y 2.062 niños.**



**DONA AQUÍ:**

**SECRETARIADO NACIONAL DE PASTORAL SOCIAL/CC**

**NIT: 860.039.273-3**

**Banco de Bogotá/cuenta corriente: 081-33959-0**

**Enviar comprobante: [tesoreriaflormariabaron@cec.org.co](mailto:tesoreriaflormariabaron@cec.org.co)**



Únete a la campaña  
*Compartir con alegría*  
2022



**Romanos 12:13**

Ayuden a los hermanos necesitados.  
Practiquen la hospitalidad.



**262 personas de la tercera edad**  
fueron beneficiados gracias a las  
ayudas asignadas por el  
**Servicio Nacional de Emergencias.**

**DONA AQUÍ:**

SECRETARIADO NACIONAL DE  
PASTORAL SOCIAL/CC

NIT: 860.039.273-3

Banco de Bogotá

/cuenta corriente: 081-33959-0

Enviar comprobante:

tesoreriaflormariabaron@cec.org.co







Únete a la campaña  
*Compartir con alegría*  
2022

**Proverbios 21:13**

Quien cierra sus oídos al clamor del pobre llorará también sin que nadie le responda.

Con cada aporte realizado durante el **2021** se pueden brindar atención en **auxilio de alimentos, auxilio de hospedaje, auxilio en salud, acceso a agua potable y atención psicosocial.**



## **¡Llamados a ayudar!**

Recuerda que tienes 2 maneras de donar,  
a través del botón de donación  
en nuestra página web

<https://caritascolombiana.org/>

o por medio de la cuenta corriente

No: 081-33959-0 NIT: 860.039.273.3,  
Banco de Bogotá.





# Únete a la campaña *Compartir con alegría* 2022



**Lucas 11:41**

Dad más bien lo que está dentro como obra de caridad, y entonces todo os será limpio.



Cauca, Arauca, Neiva, Córdoba, Norte de Santander, Antioquia, Bolívar y Sucre, son algunos de los departamentos donde llegaron las **ayudas** que se recaudaron durante el 2021.





**DONA AQUÍ:**

SECRETARIADO NACIONAL DE  
PASTORAL SOCIAL/CC

NIT: 860.039.273-3

Banco de Bogotá

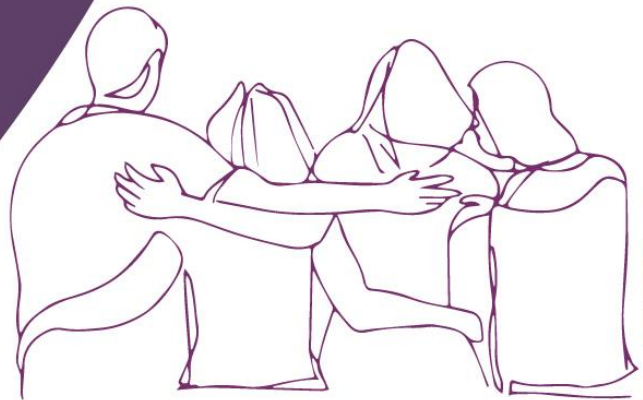
/cuenta corriente: 081-33959-0

Enviar comprobante:

[tesoreriaflormariabaron@cec.org.co](mailto:tesoreriaflormariabaron@cec.org.co)



Únete a la campaña  
*Compartir con alegría*  
2022



**Tito 2:7**

Muéstrate en todo como ejemplo de buenas obras, con pureza de doctrina, con dignidad.

## ¡Llamados a ayudar!

Tú también puedes ser solidario,  
siempre hay alguien que te necesita.



**DONA AQUÍ:**

SECRETARIADO NACIONAL DE  
PASTORAL SOCIAL/CC

NIT: 860.039.273-3

Banco de Bogotá

/cuenta corriente: 081-33959-0

Enviar comprobante:

[tesoreriaflormariabaron@cec.org.co](mailto:tesoreriaflormariabaron@cec.org.co)



Únete a la campaña  
*Compartir con alegría*  
2022



**Mateo 7- 12**

Por tanto, todas las cosas que queráis que los hombres hagan con vosotros, así también haced vosotros con ellos; porque esto es la ley y los profetas.



Durante el 2021 gracias a tu apoyo se pudieron beneficiar personas que pasaron por **situaciones de emergencia** como la ola invernal, incendios entre otras.

# ¡Llamados a ayudar!

Recuerda que tienes 2 maneras de donar,  
a través del botón de donación  
en nuestra página web  
<https://caritascolombiana.org/>  
o por medio de la cuenta corriente  
No: 081-33959-0 NIT: 860.039.273.3,  
Banco de Bogotá.







Únete a la campaña  
*Compartir con alegría*  
**2022**





**Lucas 6- 36**

Sed, pues, misericordiosos, como también vuestro Padre es misericordioso

**DONA AQUÍ:**

SECRETARIADO NACIONAL DE  
PASTORAL SOCIAL/CC

NIT: 860.039.273-3

Banco de Bogotá

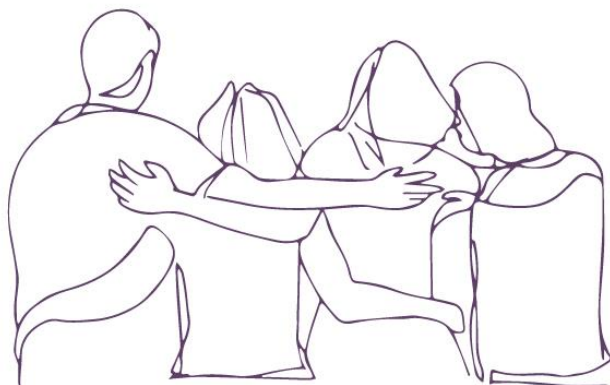
/cuenta corriente: 081-33959-0

Enviar comprobante:

tesoreriaflormariabaron@cec.org.co



Únete a la campaña  
*Compartir con alegría*  
**2022**



**Hebreos 13:16**

Y no os olvidéis de hacer el bien y de la ayuda mutua, porque de tales sacrificios se agrada Dios.



En lo transcurrido del **2021** el **Secretariado Nacional** junto a **otras organizaciones** realizaron donaciones en donde se entregaron **insumos médicos y kits de bioseguridad** en las regiones de **San Andrés y Providencia y Riohacha.**



**DONA AQUÍ:**

**SECRETARIADO NACIONAL DE PASTORAL SOCIAL/CC**

**NIT: 860.039.273-3**

**Banco de Bogotá/cuenta corriente: 081-33959-0**

**Enviar comprobante: [tesoreriaflormariabaron@cec.org.co](mailto:tesoreriaflormariabaron@cec.org.co)**





**PAPA FRANCISCO**

La misericordia es el don más precioso de Dios. La misericordia es el corazón de Dios. Por ello debe ser también el corazón de todos los que se reconocen miembros de la única gran familia de sus hijos.



Únete a la campaña  
*Compartir con alegría*

**2022**

Durante el **2021** gracias a las donaciones se pudieron **ayudar a 10.886 personas,** en **9 departamentos del país.**



# ¡Llamados a ayudar!

Recuerda que tienes 2 maneras de donar,  
a través del botón de donación  
en nuestra página web

<https://caritascolombiana.org/>

o por medio de la cuenta corriente

No: 081-33959-0 NIT: 860.039.273.3,

Banco de Bogotá.



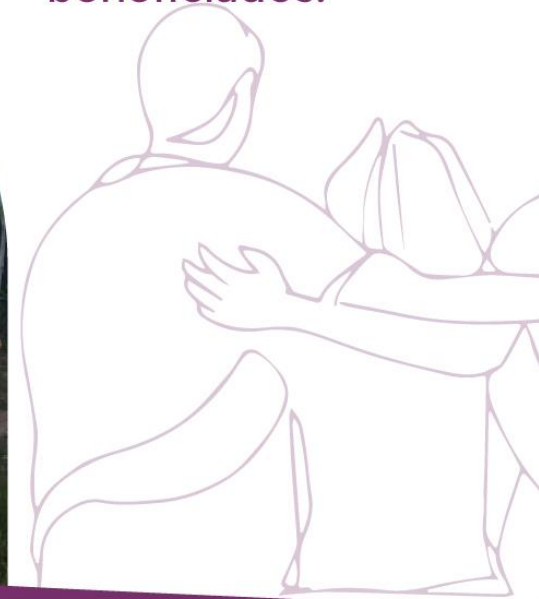
Únete a la campaña  
*Compartir con alegría*  
**2022**

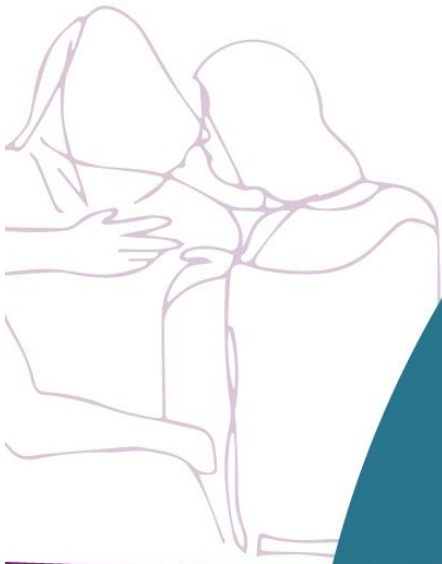


**PAPA FRANCISCO**

Todas las personas, verdaderamente todas, son importantes a los ojos de Dios. El rico y el pobre tienen igual dignidad, porque a los dos los hizo el Señor.

Gracias a cada aporte  
realizado en el **2021** más de  
**4.100 niños y niñas** fueron  
beneficiados.





**DONA AQUÍ:**

**SECRETARIADO NACIONAL DE  
PASTORAL SOCIAL/CC**

**NIT: 860.039.273-3**

**Banco de Bogotá/  
cuenta corriente: 081-33959-0**

**Enviar comprobante:  
[tesoreriaflormariabaron@cec.org.co](mailto:tesoreriaflormariabaron@cec.org.co)**



**GÁLATAS 6,2**

Ayúdense unos a otros a llevar sus cargas, y así cumplirán la ley de Cristo.

Únete a la campaña  
*Compartir con alegría*  
**2022**



Gracias por todo tu apoyo en el 2021, te invitamos abrazar la dignidad de las personas más necesitadas, uniéndote a la campaña Compartir con alegría 2022.





**DONA AQUÍ:**

**SECRETARIADO NACIONAL DE PASTORAL SOCIAL/CC**

**NIT: 860.039.273-3**

**Banco de Bogotá/cuenta corriente: 081-33959-0**

**Enviar comprobante: [tesoreriaflormariabaron@cec.org.co](mailto:tesoreriaflormariabaron@cec.org.co)**





Únete a la campaña  
*Compartir con alegría*



Abraza la dignidad  
de las personas más

*necesitadas*

REALIZA TU  
DONACIÓN:

SECRETARIADO NACIONAL DE  
PASTORAL SOCIAL/CC  
NIT: 860.039.273-3  
Banco de Bogotá /cuenta  
corriente: 081-33959-0  
enviar comprobante:  
tesoreria@formariabaron@cec.org.co.

INCLUYA AQUI LA INFORMACIÓN DE LA  
CUENTA DE SU PASTORAL SOCIAL O  
JURISDICCIÓN ECLECIÁSTICA

**¡LLAMADOS A AYUDAR!**

Tú también puedes ser solidario, siempre hay alguien que te necesita.





Únete a la campaña  
*Compartir con alegría*



Abraza la dignidad  
de las personas más

*necesitadas*

REALIZA TU  
DONACIÓN:

SECRETARIADO NACIONAL DE  
PASTORAL SOCIAL/CC  
NIT: 860.039.273-3  
Banco de Bogotá /cuenta  
corriente: 081-33959-0  
enviar comprobante:  
tesoreria@formariabaron@cec.org.co.

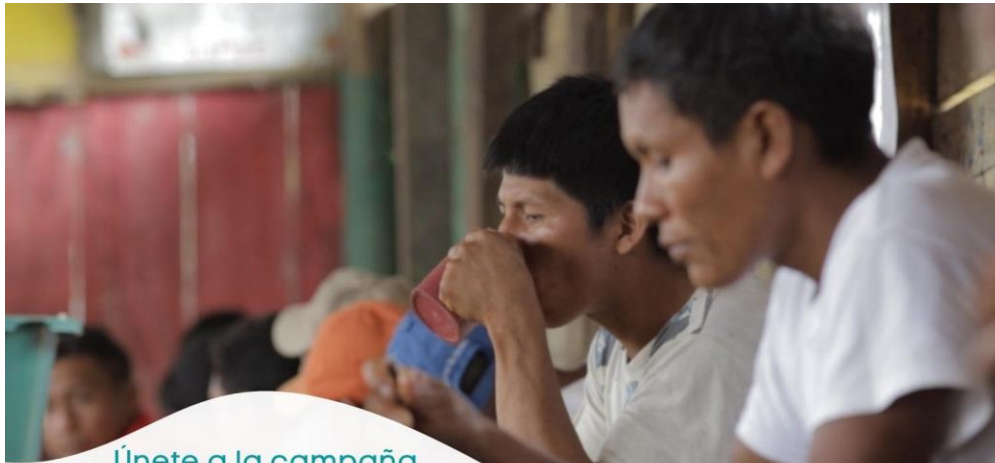
INCLUYA AQUI LA INFORMACIÓN DE LA  
CUENTA DE SU PASTORAL SOCIAL O  
JURISDICCIÓN ECLESIÁSTICA

**¡LLAMADOS A AYUDAR!**

Tú también puedes ser solidario, siempre hay alguien que te necesita.







Únete a la campaña

*Compartir con alegría*



Abraza la dignidad  
de las personas más

*necesitadas*

REALIZA TU  
DONACIÓN:

SECRETARIADO NACIONAL DE  
PASTORAL SOCIAL/CC  
NIT: 860.039.273-3  
Banco de Bogotá /cuenta  
corriente: 081-33959-0  
enviar comprobante:  
tesoreria@formariabaron@cec.org.co.

INCLUYA AQUI LA INFORMACIÓN DE LA  
CUENTA DE SU PASTORAL SOCIAL O  
JURISDICCIÓN ECLESIÁSTICA

**¡LLAMADOS A AYUDAR!**

Tú también puedes ser solidario, siempre hay alguien que te necesita.







Únete a la campaña

*Compartir con alegría*



Abraza la dignidad  
de las personas más

*necesitadas*

REALIZA TU  
DONACIÓN:

SECRETARIADO NACIONAL DE  
PASTORAL SOCIAL/CC  
NIT: 860.039.273-3  
Banco de Bogotá /cuenta  
corriente: 081-33959-0  
enviar comprobante:  
tesoreria@formariabaron@cec.org.co.

INCLUYA AQUI LA INFORMACIÓN DE LA  
CUENTA DE SU PASTORAL SOCIAL O  
JURISDICCIÓN ECLESIÁSTICA

**¡LLAMADOS A AYUDAR!**

Tú también puedes ser solidario, siempre hay alguien que te necesita.



Únete a la campaña

*Compartir con alegría*



Abraza la dignidad  
de las personas más

*necesitadas*



Caritas Colombiana



Conferencia Episcopal  
de Colombia

**¡LLAMADOS A AYUDAR!**

Tú también puedes ser solidario, siempre hay  
alguien que te necesita.

Campaña

*Compartir con alegría*



Abraza la dignidad de las  
personas más

*necesitadas*

